

**ASF** Academia Superior de la Federación  
CAJERAS DE ENTRENAMIENTO

Proyecto Integral de Planeación, Ejecución y Gestión  
de la Estrategia Institucional

Material de Apoyo para Entrevistas

Ciudad de Mexico, a 17 de septiembre de 2018

servicios Profesionales en Planeación, Ejecución y Gestión

**tantum**  
strategies & parts

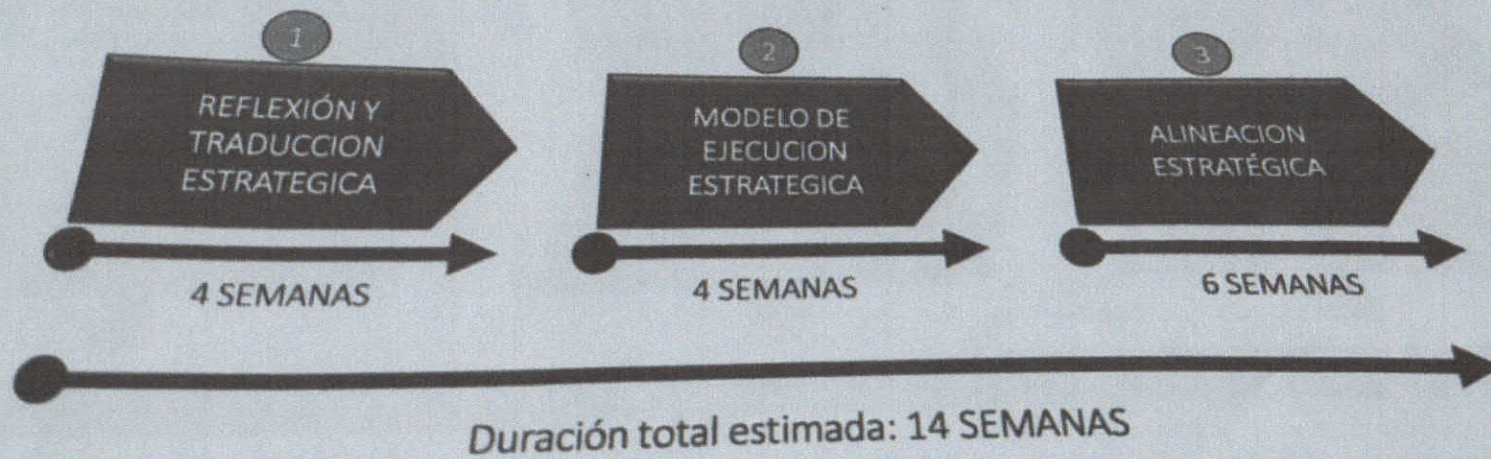
**ASF**

## Objetivo General del Proyecto

- *Desarrollar la planeación estratégica de la Auditoría Superior de la Federación para el período 2018-2026 y desdoblar su contenido hacia la estructura operativa, fortaleciendo los resultados y apoyando la gestión institucional.*

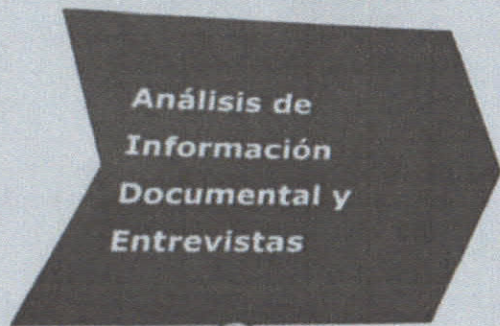
## Estructura del Proyecto

- El proyecto está dividido en tres etapas:

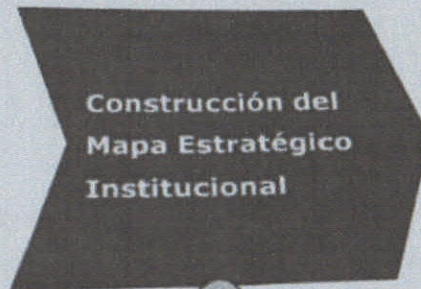


## Etapa 1: Reflexión y Traducción Estratégica

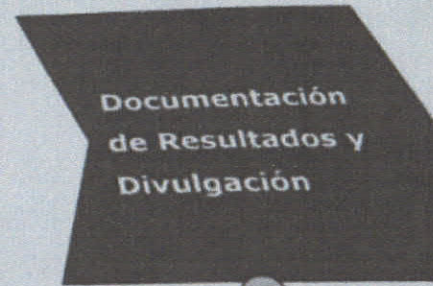
- La primera etapa se subdivide a su vez en tres fases:



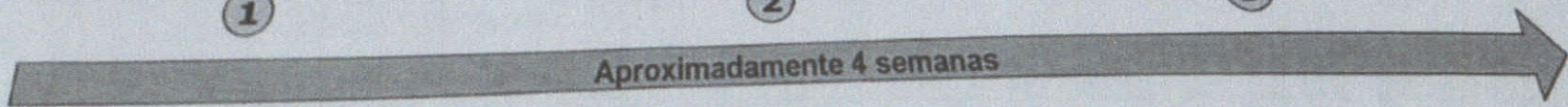
1



2

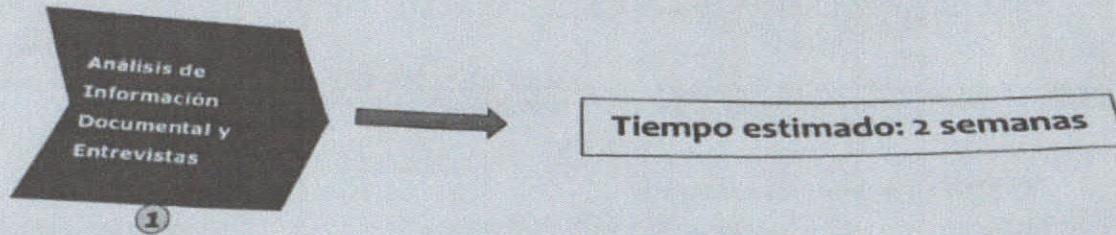


3



Inicia el 17 de septiembre

## Fase 1: Análisis de Información y Entrevistas



### ACTIVIDADES:

1. Revisión y análisis de información documental: objetivos estratégicos, iniciativas en marcha, perspectivas de visión, prioridades, lineamientos institucionales, etc.
2. Entrevistas individuales al equipo de liderazgo (con responsabilidad tanto en la definición como en la ejecución de la estrategia).
3. Construcción de borrador de Mapa Estratégico institucional.
4. Definición de agenda y logística de reunión de planeación estratégica.
5. Prevalidación de avances.

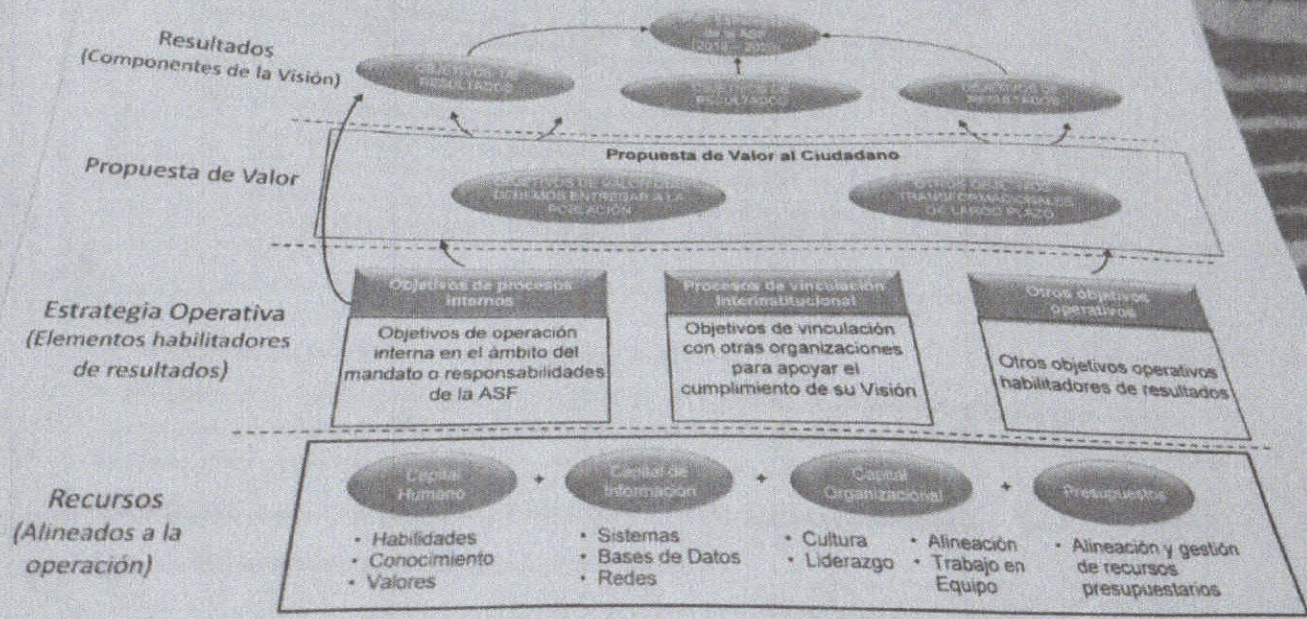
## Enfoque de las Entrevistas

- **OBJETIVO:** integrar información y los puntos de vista del equipo de liderazgo de la ASF para construir el borrador del Mapa Estratégico Institucional.

- **Enfoque de las entrevistas:**

- Conocer el punto de vista de los entrevistados sobre los resultados esperados para la ASF al año 2026, desde su perspectiva individual (visión estratégica).
  - Identificar los temas críticos de operación (procesos, iniciativas, estructura operativa) que podrían reforzar los procedimientos internos de ejecución y gestión estratégica para lograr la Visión.
  - Identificar temas críticos en términos de los recursos necesarios para impulsar eficazmente los temas operativos anteriores.
- Al inicio de las entrevistas se explicará este enfoque.
  - El resultado de las entrevistas se integrará en un formato de Mapa Estratégico vinculando objetivos en relaciones de causalidad, que facilite su implementación y seguimiento y provea información completa y oportuna para apoyar la toma de decisiones.
  - **Duración de las entrevistas:** entre 60 y 90 minutos, aproximadamente.
  - **Lugar de las entrevistas:** oficina del entrevistado.

### Ejemplo Ilustrativo de Mapa Estratégico



## Preguntas de la Entrevista

A partir de su experiencia individual y sus responsabilidades en la ASF:

1. ¿Cuál es su Visión de la ASF para el año 2026?, ¿qué resultados le gustaría ver a nivel institucional?
2. Desde la perspectiva de estos resultados, ¿para quién trabaja la ASF?, ¿cuál es la propuesta de valor de la organización para el público objetivo?
3. Para cumplir los resultados y generar el valor social esperado, ¿cuáles son los temas críticos habilitadores?, ¿qué debe ocurrir en la operación cotidiana de la ASF para cumplir su visión?
4. Para operar debidamente estos habilitadores, ¿qué recursos necesita la ASF? (humanos, tecnológicos, presupuestarios)



• **Entrevistador:**

**Angel García-Lascurain**

Socio Director

[a.glascurain@tantum.com](mailto:a.glascurain@tantum.com)

Cel.: (55) 52174815

**tantum México**

Londres 253

Col. Juárez

C.P. 06600

México D.F.

+52(55) 41702200

[tantum.com](http://tantum.com)

-----  
Sede: Bogotá, Buenos Aires, Dubai, Guatemala, Guadalajara, México DF, Miami, Munich, Quito, Riyadh, Santiago, Sao Paulo